

# 心不全入院患者のベースライン@甲南医療センター

	2021年度 (N=182)	2022年度 (N=197)	2023年度 (N=206)	KCHFレジストリー (N=4056)
<b>基本情報</b>				
年齢, years	83.9 ± 9.1	83.7 ± 11.8	82.9 ± 11.5	80 (72-86)
性別 (男性), n (%)	84 (46.2)	93 (47.2)	100 (48.5)	2238 (55.1)
BMI, kg/m <sup>2</sup>	21.0 ± 4.3	21.1 ± 4.5	20.9 ± 4.4	22.8 ± 4.5
Clinical frailty scale	4.6 ± 1.5	5.0 ± 1.5	4.8 ± 1.4	NA
施設入所, n (%)	29 (15.9)	29 (14.7)	37 (18.0)	281 (6.9)
<b>併存症, n (%)</b>				
高血圧	143 (78.6)	146 (74.1)	138 (67.0)	2909 (71.7)
2型糖尿病	43 (23.6)	54 (27.4)	68 (33.0)	1510 (37.2)
脂質異常症	50 (27.5)	74 (37.6)	84 (40.8)	NA
心房細動	96 (52.7)	102 (51.8)	107 (51.9)	1681 (41.4)
虚血性心疾患	48 (26.4)	49 (24.9)	73 (35.4)	1327 (32.7)
<b>採血データ@入院時</b>				
ヘモグロビン, mg/dL	11.8 ± 2.2	11.6 ± 2.1	11.8 ± 2.3	11.5 ± 2.3
eGFR, mL/min/1.73m <sup>2</sup>	44.8 ± 21.9	46.0 ± 21.2	46.6 ± 21.1	44 (28-60)
アルブミン, mg/dL	3.3 ± 0.5	3.1 ± 0.5	3.4 ± 0.5	3.5 ± 0.5
BNP, pg/ml	716 (575-1040)	1056 (743-1575)	1475 (299-3936)	721 (398-1308)
NT-proBNP, pg/ml	6110 (5150-7919)	6730 (5137-8244)	5760 (4709-7192)	5830 (2721-13242)



# 心不全入院患者のベースライン@甲南医療センター

	2021年度 (N=182)		2022年度 (N=197)		2023年度 (N=206)		KCHFレジストリー (N=4056)	
<b>心エコーパラメーター</b>								
中隔壁厚, mm	10.6 ± 2.3		10.4 ± 2.2		10.3 ± 2.1		NA	
後壁厚, mm	10.6 ± 2.3		10.4 ± 2.1		10.6 ± 1.8		NA	
左室心筋重量係数, g/m <sup>2</sup>	112.6 ± 39.5		111.1 ± 32.2		110.0 ± 32.5		NA	
LAVI, mL/m <sup>2</sup>	55.8 ± 26.2		53.8 ± 25.8		53.4 ± 29.4		NA	
LV end-diastolic volume, mL	85.4 ± 40.0		94.9 ± 49.1		92.4 ± 44.2		NA	
LV end-systolic volume, mL	45.1 ± 31.4		54.0 ± 40.1		50.5 ± 34.2		NA	
LVEF, %	51.4 ± 14.7		47.9 ± 14.7		48.8 ± 14.3		NA	
HFpEF, n(%)	100 (54.9)		88 (44.7)		99 (48.1)		1744 (43.0)	
Mode-sev以上の弁膜症, n (%)	43 (23.6)		30 (15.2)		43 (20.9)		819 (20.2)	
<b>薬剤@退院時, n (%)</b>	EF<50%	EF≥50%	EF<50%	EF≥50%	EF<50%	EF≥50%	EF<50%	EF≥50%
β遮断薬	74 (90.2)	58 (58.0)	84 (81.6)	58 (65.9)	83 (77.6)	61 (61.6)	1600 (76)	898 (54)
ACE-I or ARB	20 (24.4)	26 (26.0)	15 (14.6)	15 (17.0)	10 (9.3)	10 (10.1)	1314 (62)	858 (52)
ARNI	43 (52.4)	36 (36.0)	68 (66.0)	46 (52.3)	70 (65.4)	48 (48.5)	NA	NA
MRA	46 (56.1)	41 (41.0)	73 (70.9)	54 (61.4)	77 (72.0)	50 (50.5)	1049 (50)	656 (40)
SGLT2阻害薬	28 (34.1)	7 (7.0)	35 (34.0)	20 (22.7)	48 (44.9)	32 (32.3)	NA	NA
ループ利尿薬	42 (51.2)	54 (54.0)	61 (59.2)	58 (65.9)	63 (58.9)	53 (53.5)	1726 (82)	1329 (80)
トルバプタン	9 (11.0)	15 (15.0)	19 (18.4)	17 (19.3)	25 (23.3)	21 (21.2)	231 (10)	169 (10)



# 心不全入院患者のベースライン@甲南医療センター

	2021年度 (N=182)	2022年度 (N=197)	2023年度 (N=206)	KCHFレジストリー (N=4056)
<b>心不全の詳細</b>				
過去の心不全入院歴, n (%)	24 (13.2)	13 (6.6)	9 (4.4)	1442 (35.5)
NYHA	3.4 ± 0.8	3.6 ± 0.6	3.7 ± 0.3	3.3
入院日数, days	24.2 ± 19.6	23.7 ± 14.7	23.4 ± 22.6	21 ± 18
院内死亡率, n (%)	17 (9.3)	8 (4.1)	13 (6.3)	271 (6.7)



# 心不全入院患者の予後は？ @甲南医療センター

2021年4月から2023年3月までの期間に  
心不全入院した連続585例



除外

- ・院内死亡：38例
- ・追跡不能：24例

## ★3大特徴

- ・高齢(83.5歳)
- ・フレイル(CFS 4.8/CFS $\geq$ 5 : 50%)
- ・施設入所の割合が多い(16%)

**連続523例**の予後を評価

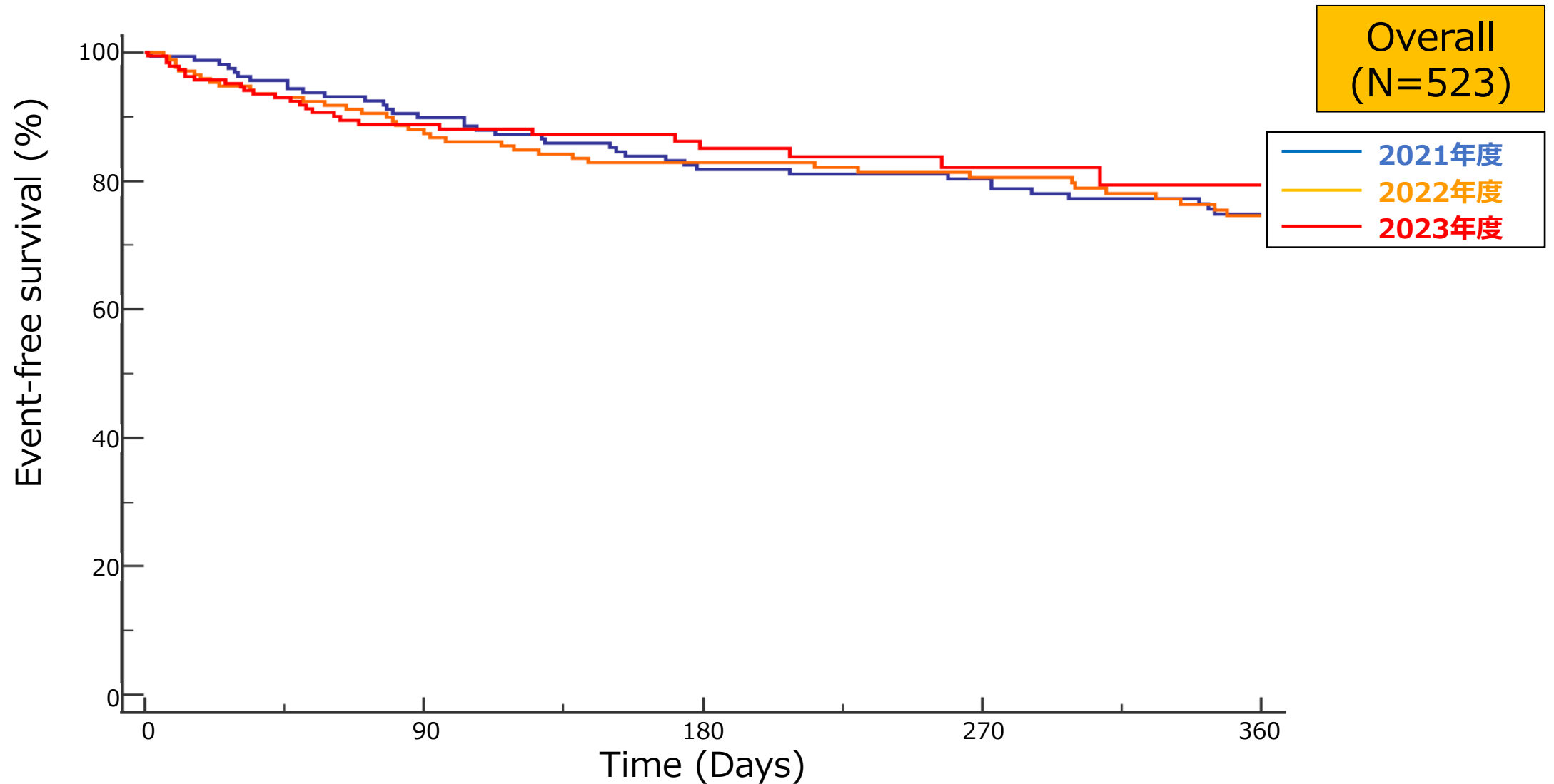
HFpEF : 263例、HFrEF : 260例

主要評価項目：心不全入院または心血管死

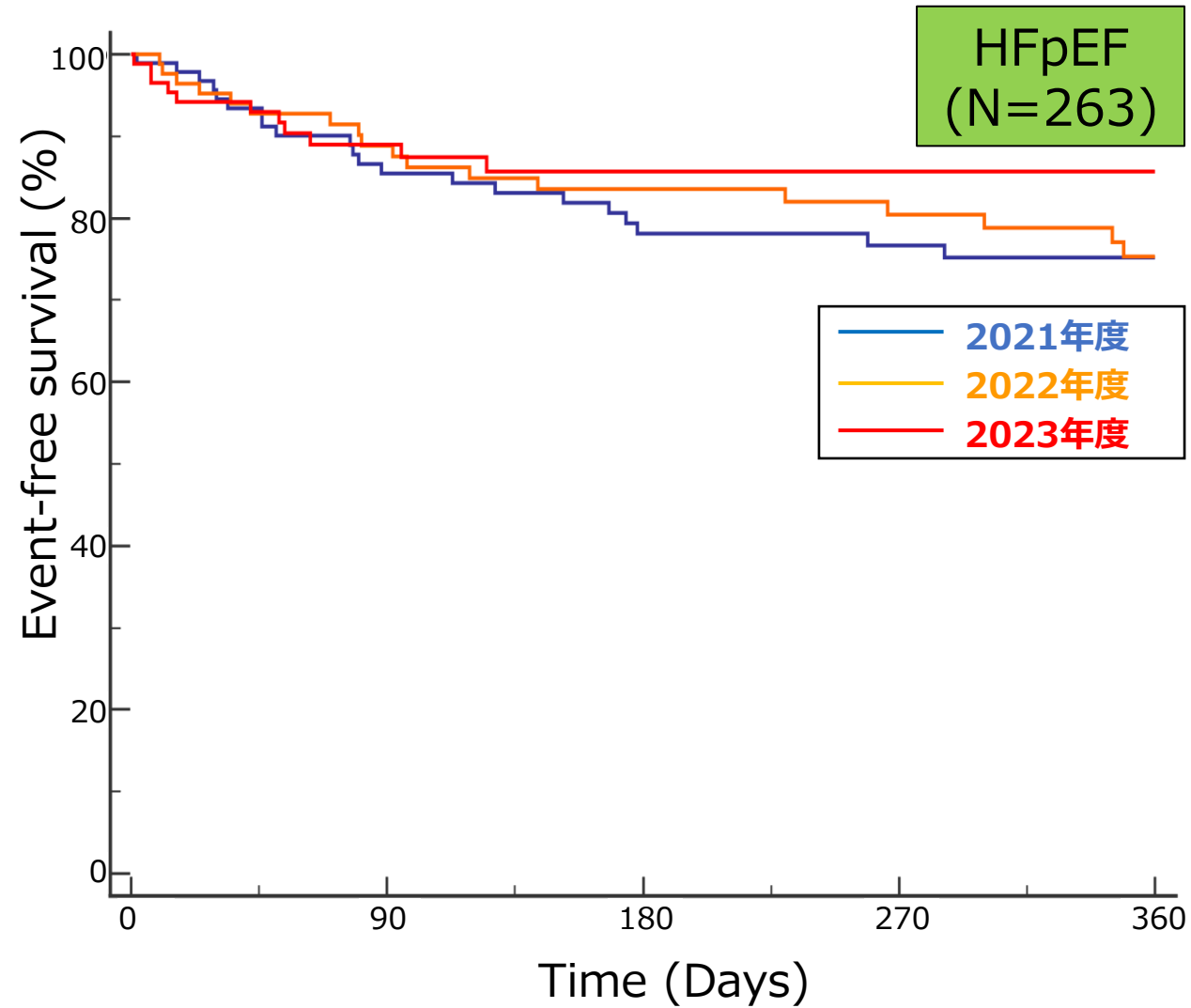
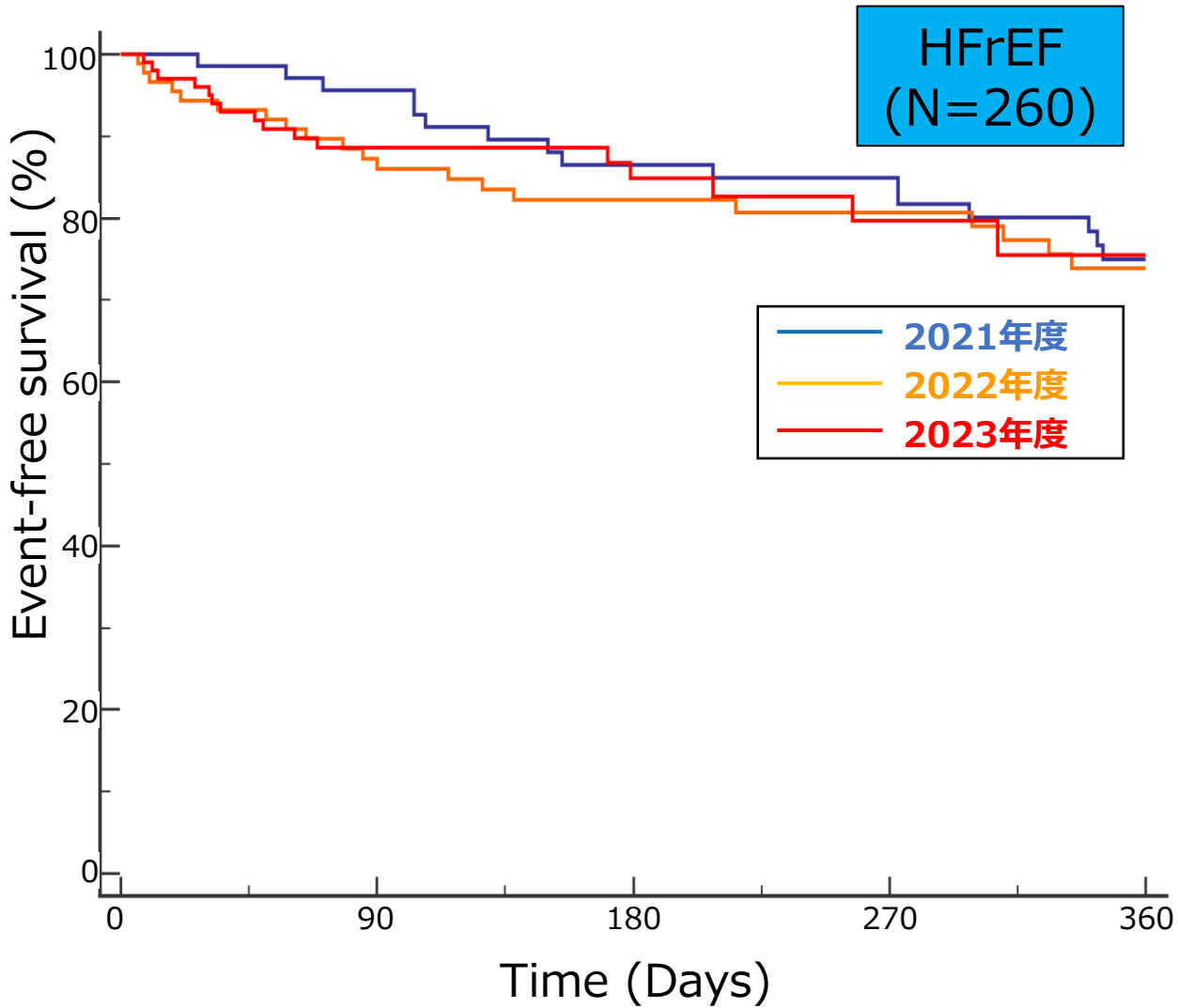
平均追跡期間：334日



# 年度別心不全入院患者の主要評価項目の比較



# LVEF別心不全入院患者の主要評価項目の比較



# 心不全入院患者の予後改善のためのヒントは？

## ～主要評価項目の予測因子（単変量解析）～

Covariate	Univariate		
	HR	95% CI	p value
年齢, years	1.05	1.03-1.08	<0.01
性別(女性)	1.05	0.74-1.47	0.79
BMI (kg/m <sup>2</sup> )	0.93	0.89-0.97	<0.01
Clinical frailty scale	1.31	1.17-1.47	<0.01
入院時：施設入所	1.66	1.09-2.53	0.02
退院先：転院	1.25	0.86-1.82	0.24
高血圧	0.64	0.44-0.93	0.02
心房細動	1.86	1.30-2.67	<0.01
退院時ヘモグロビン (mg/dL)	0.91	0.84-0.99	0.03
退院時eGFR (mL/min/1.73m <sup>2</sup> )	0.99	0.98-0.99	0.04
退院時アルブミン (mg/dL)	0.54	0.40-0.73	<0.01
GNRI (Geriatric Nutritional Risk Index)	0.97	0.95-0.98	<0.01
退院時NT-proBNP (pg/ml)	1.01	1.00-1.01	<0.01
LAVI (mL/m <sup>2</sup> )	1.01	1.00-1.01	0.04
LVEF	1.00	0.98-1.01	0.92
E/e'	1.03	1.00-1.05	0.04
TRPG (mmHg)	1.02	1.00-1.03	0.03
Mode-sev以上の弁膜症	2.05	1.41-2.99	<0.01
心不全の既往 (入院の有無を問わない)	1.85	1.31-2.59	<0.01
NYHA	1.46	1.10-1.94	<0.01
入院期間, days	0.99	0.98-1.01	0.69



# 心不全入院患者の予後改善のためのヒントは？

## ～主要評価項目の予測因子（単変量解析）～

Covariate	Univariate (HFrfEF)			Univariate (HFpEF)		
	HR	95% CI	p value	HR	95% CI	p value
退院時処方						
退院時β遮断薬	0.95	0.47-1.93	0.89	0.80	0.49-1.32	0.39
退院時ACE-I or ARB or ARNI	1.08	0.56-2.06	0.78	0.49	0.30-0.80	<0.01
退院時MRA	0.94	0.56-1.58	0.81	0.53	0.32-0.88	0.01
退院時SGLT2阻害薬	0.96	0.58-1.57	0.86	0.65	0.32-1.31	0.23
処方の中止						
β遮断薬の中止	0.50	0.12-2.07	0.50	1.11	0.39-3.17	0.85
ACE-I or ARB or ARNIの中止	0.67	0.30-1.49	0.32	1.60	0.84-3.03	0.15
MRAの中止	0.59	0.08-4.45	0.61	0.49	0.10-2.20	0.35
SGLT2阻害薬の中止	0.59	0.07-4.70	0.61	3.53	0.69-18.0	0.13

