

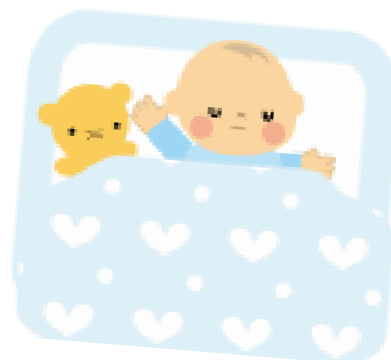
産後ケア入院のご案内

1. 産後ケアとは？

産後のお母さんの心身のサポートを行います。授乳や沐浴の不安、体が休まらない、家族のサポートを得るのが難しいなど、一人では解決できないことへの相談、援助を行うことで、お家での育児生活が少しでも慣れるようにお手伝いいたします。

2. 産後ケアの内容

- ・お母さんの健康管理や産後の生活のアドバイス
- ・乳房のケアや授乳方法の指導
- ・体重測定等や発育・発達のチェック、観察
- ・赤ちゃんの沐浴やスキンケアなどの育児技術の指導
- ・育児相談や子育て情報の提供
- ・お母さんの食事の提供
- ・お母さんの休息のための赤ちゃんのお預かり



3. 当院でのご利用にあたって

- ・産婦人科病棟(北7階病棟)内の個室をご利用いただきます。
(リクライニング式ベッド、ソファベッド、ベビー用コット、ユニットシャワー室、トイレ、洗面所設置)
- ・宿泊サービスのみのご利用となります。(通所・訪問サービスは行っておりません)
- ・個室料金、お母さんの食事代、授乳介助、ミルクの提供、ミルトン消毒液と哺乳瓶・ポットの貸し出し、沐浴、紙おむつ(新生児用)の提供は利用料金内に含まれます。
- ・ご自宅での赤ちゃんとの生活ができることを目標に、基本は母児同室で過ごしていただきます。
- ・夜間等、一時的にお子様を預ける場合や休息目的でご利用は、遠慮なくご相談ください。
- ・お母さんの体調や赤ちゃんの状況に合わせたケアをしますので、ご要望などを利用開始時にお伝えください。また、随時ご要望をお伺いいたしますので、遠慮なくお声掛けください。
- ・母乳栄養、混合栄養、ミルク栄養はお母さんと赤ちゃんの状態に合わせ相談して選択します。母乳育児を希望される方には、母乳育児支援をいたします。
- ・夫の宿泊は可能ですが、付き添う際にお約束事がありますのでご確認ください。
(※感染予防のため、院内が面会制限の期間中は、夫や家族の付き添い・面会は病院規定に準じる範囲内となります)
- ・上のお子さんの宿泊はできませんのでご了承ください。
- ・お洗濯は取り扱っておりません。ご自身でお願いします。
- ・事前に見学を希望される場合は、病棟にご相談ください。
- ・3階にあるコンビニエンスストアをご利用いただけます。
- ・利用中の院外への外出は届出が必要です。
- ・自家用車を運転して来院され、利用期間中、駐車場に停めたままとするのはやめてください。



○持ってきていただくもの（一部当院でのレンタルのご利用もできます）

- ・赤ちゃんの着替え　　・お母さんの着替え　　・スリッパ
 - ・バスタオル(お母さん用、赤ちゃんの沐浴用)　・タオル(お母さん洗面用、赤ちゃんの枕用)
 - ・授乳用ガーゼハンカチ
 - ・衛生用品(ティッシュ、歯ブラシ、洗面用品、化粧品、生理用ナプキン、母乳パット 等)
 - ・哺乳瓶(現在使用中のもの、使用予定のもの ※病院からの貸し出しも可能です)
- ※ミルク、紙おむつ(新生児用)、赤ちゃんのおしりふきは準備していますが、
サイズが大きいものやメーカーを指定してのご準備はできません。
使用したいものが決まっているようでしたら、ご持参ください。
※ドライヤーは病棟ナースステーションでの貸し出しが可能です。



○下記をご利用の場合等、追加料金(税別)が必要となります。

- ・設備(テレビ・冷蔵庫)利用料:370 円/日
- ・付き添い者の寝具代:200 円/日
- ・ベビー服・ベビー用タオルのレンタル料:300 円/日
- ・母の寝衣・タオルのレンタル:334 円/日～429 円/日
(別紙:レンタル会社との個人契約)
- ・リフレクソロジー(火・水・金曜日の予約制):5000 円/日
(※ご利用の際には、早めにお申し込みください)

○詳しくは神戸市 HP「神戸市産後ケア事業のご案内」をご確認、お問い合わせください

<https://www.city.kobe.lg.jp/a86732/kosodate/maternity/consult/sangokea.html>

○神戸市在住の方で、産後ケア入院の利用をご希望の際には、
事前に、住所地の区役所・支所こども保健係にご相談ください

東灘:078-841-4131(代)	長田:078-579-2311(代)
灘:078-843-7001(代)	須磨:078-731-4341(代)
中央:078-335-7511(代)	北須磨:078-793-1313(直)
兵庫:078-511-2111(代)	垂水:078-708-5151(代)
北:078-593-1111(代)	西:078-940-9501(代)
北神:078-981-5377(直)	受付時間:平日 8 時 45 分～17 時 15 分

○神戸市在住以外の方で、産後ケア入院の利用をご希望の場合、
自己負担(自費:保険対象外)でのご利用となります。基本料金 25,000 円/日となります。
事前に、当院へお問い合わせ、ご予約ください。



問い合わせ先

〒658-0064

神戸市東灘区鴨子ヶ原 1 丁目 5-16

公益財団法人 甲南会 甲南医療センター 北 7 階病棟

[TEL:078-851-2161](tel:078-851-2161)(代)