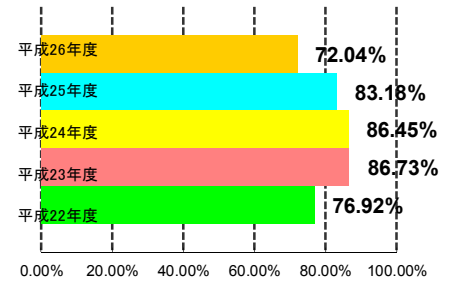


六甲アイランド甲南病院・入院

(1) 対象者の情報

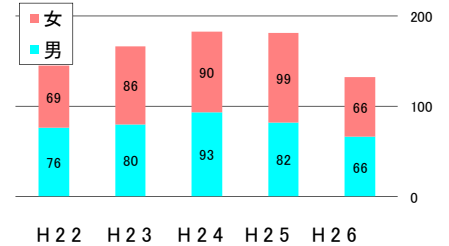
□ 患者数・調査票回収状況

	対象患者数	調査票回収状況		回収率の前年度対比
		回収枚数	回収率	
平成26年度	186	134	72.04%	↓ 11.14%
平成25年度	220	183	83.18%	↓ 0.28%
平成24年度	214	185	86.45%	↓ 0.28%
平成23年度	196	170	86.73%	↑ 9.81%
平成22年度	195	150	76.92%	↑ 2.74%



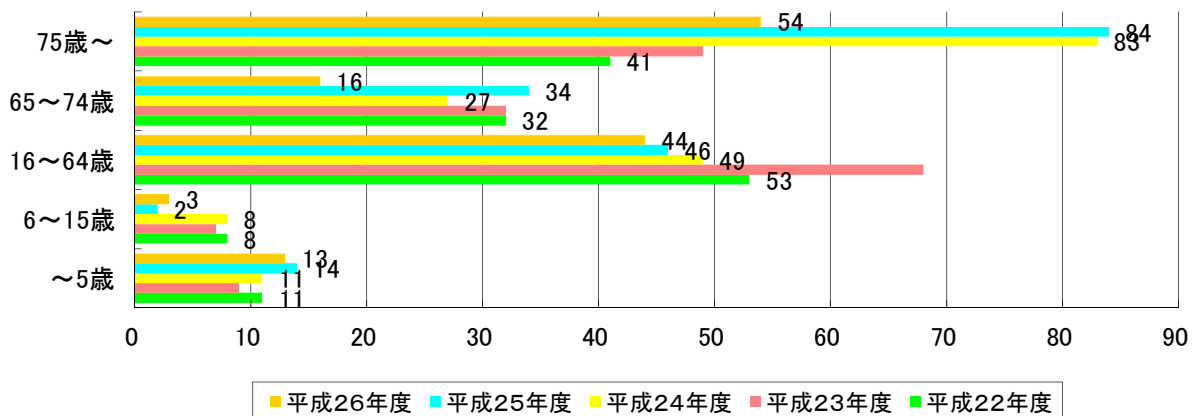
□ 性別

	男	女	無回答	回答計	回答率
平成26年度	66	66	2	134	98.5%
平成25年度	82	99	2	185	97.8%
平成24年度	93	90	2	170	107.6%
平成23年度	80	86	4	150	110.7%
平成22年度	76	69	5	158	91.8%



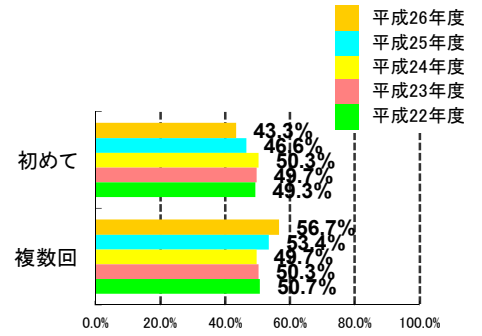
□ 年齢

	～5歳	6～15歳	16～64歳	65～74歳	75歳～	無回答	回答計	回答率
平成26年度	13	3	44	16	54	4	134	97.0%
平成25年度	14	2	46	34	84	3	183	98.4%
平成24年度	11	8	49	27	83	7	185	96.2%
平成23年度	9	7	68	32	49	5	170	97.1%
平成22年度	11	8	53	32	41	5	150	96.7%



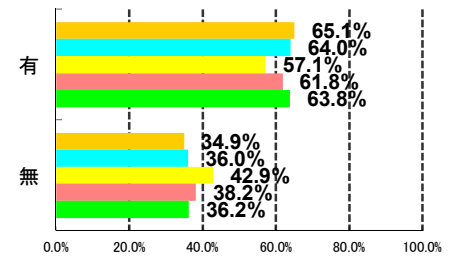
□ 当院の入院経験

	初めて	複数回	無回答	回答計	回答率
平成26年度	55	72	7	134	94.8%
平成25年度	82	94	7	183	96.2%
平成24年度	91	90	4	185	97.8%
平成23年度	82	83	5	170	97.1%
平成22年度	71	73	6	150	96.0%



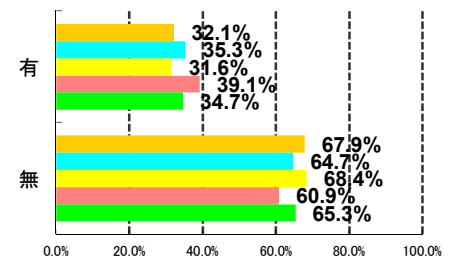
□ 他院の入院経験

	有	無	無回答	回答計	回答率
平成26年度	82	44	8	134	94.0%
平成25年度	110	62	11	183	94.0%
平成24年度	100	75	10	185	94.6%
平成23年度	102	63	5	170	97.1%
平成22年度	90	51	9	150	94.0%

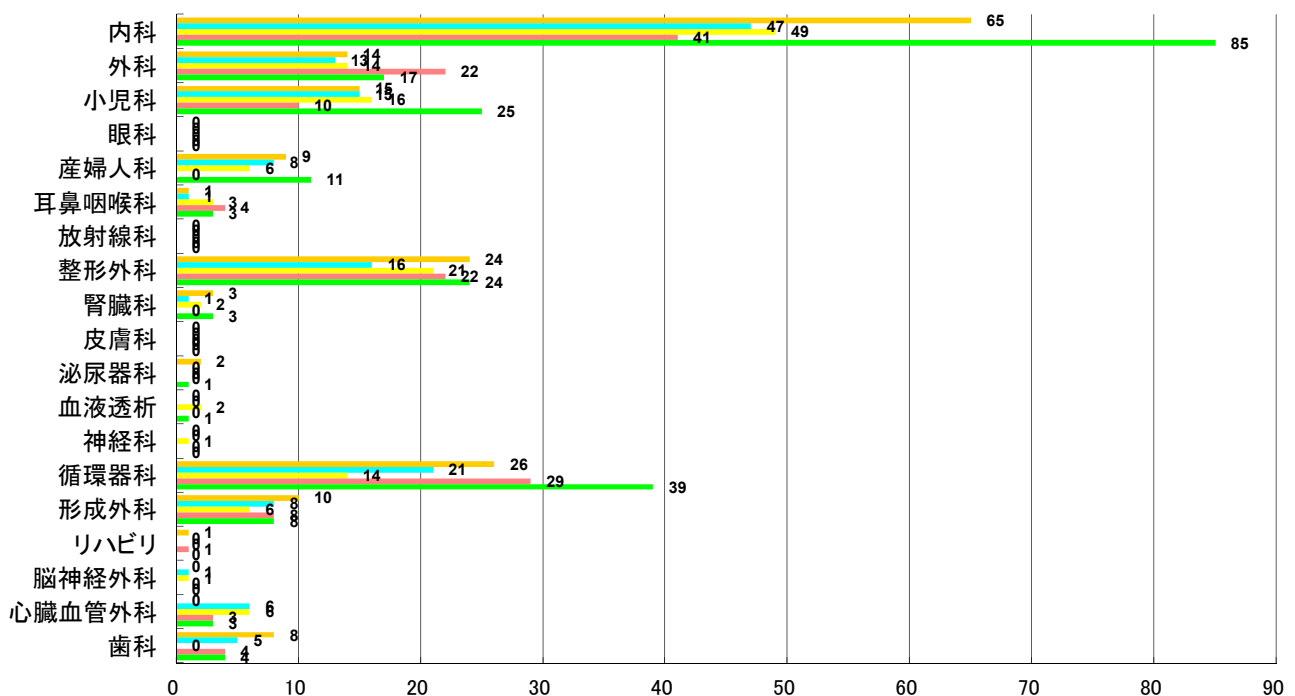


□ 入院予約の有無

	有	無	無回答	回答計	回答率
平成26年度	36	76	22	134	83.6%
平成25年度	54	99	30	183	83.6%
平成24年度	48	104	33	185	82.2%
平成23年度	63	98	9	170	94.7%
平成22年度	43	81	26	150	82.7%

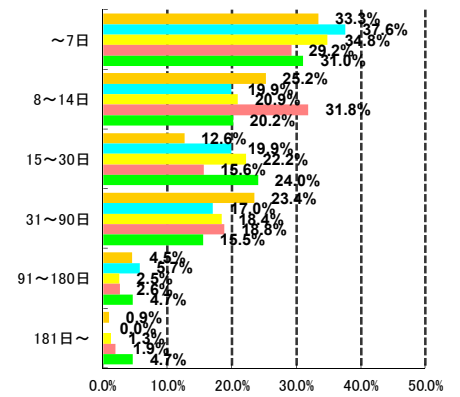


□ 診療科目



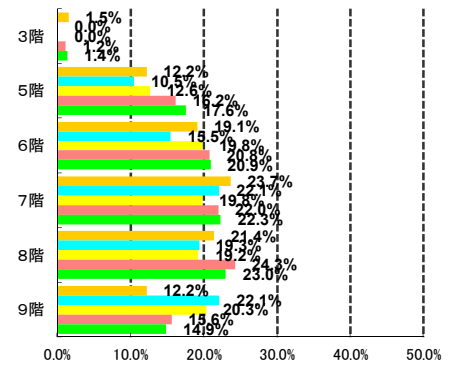
□ 入院期間

	26年度	25年度	24年度	23年度	22年度
～7日	37	53	55	45	40
8～14日	28	28	33	49	26
15～30日	14	28	35	24	31
31～90日	26	24	29	29	20
91～180日	5	8	4	4	6
181日～	1	0	2	3	6



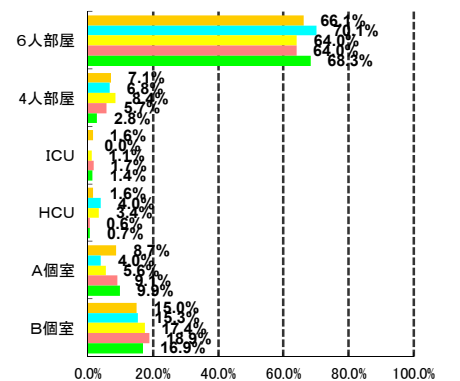
□ 入院病棟

	26年度	25年度	24年度	23年度	22年度
3階	2	0	0	2	2
5階	16	19	23	28	26
6階	25	28	36	36	31
7階	31	40	36	38	33
8階	28	35	35	42	34
9階	16	40	37	27	22
10階	13	19	15		



□ 入院病室

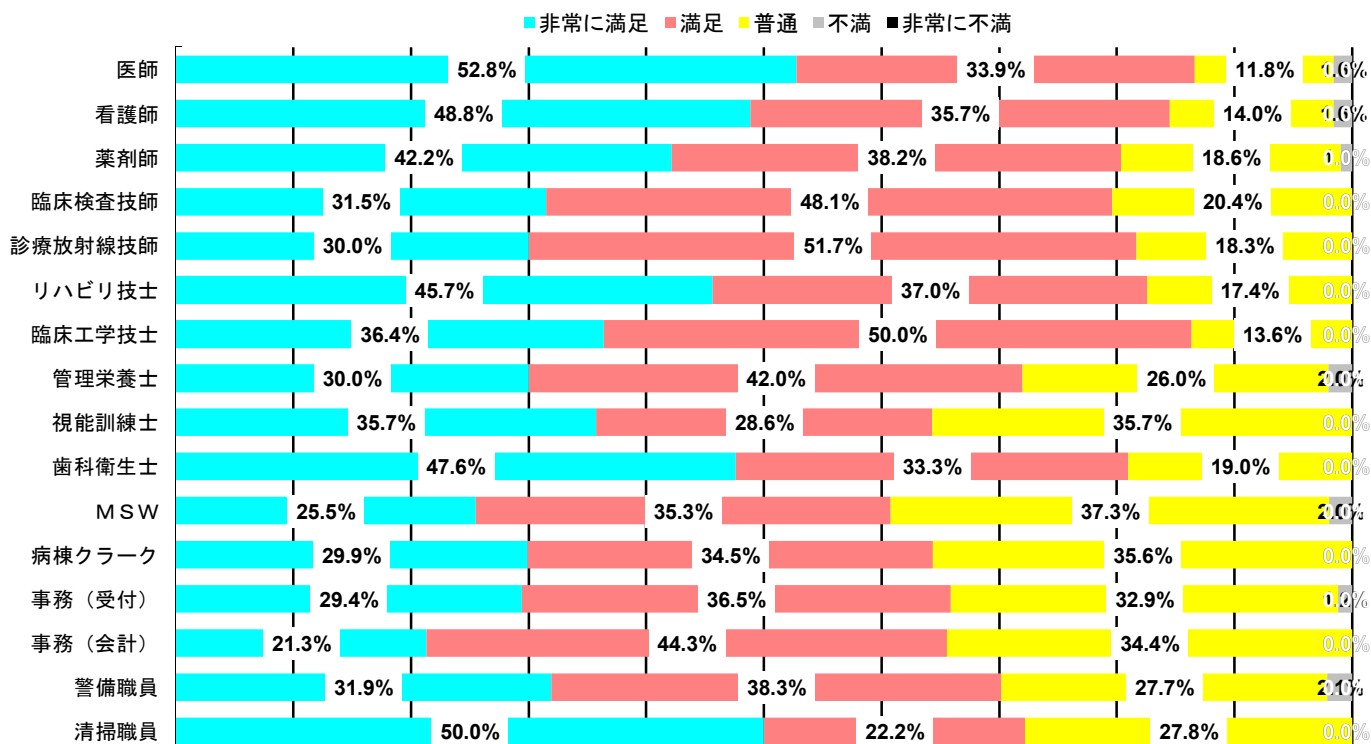
	26年度	25年度	24年度	23年度	22年度
6人部屋	84	124	114	112	97
4人部屋	9	12	15	10	4
ICU	2	0	2	3	2
HCU	2	7	6	1	1
A個室	11	7	10	16	14
B個室	19	27	31	33	24



(2) 職員の対応に関する満足度

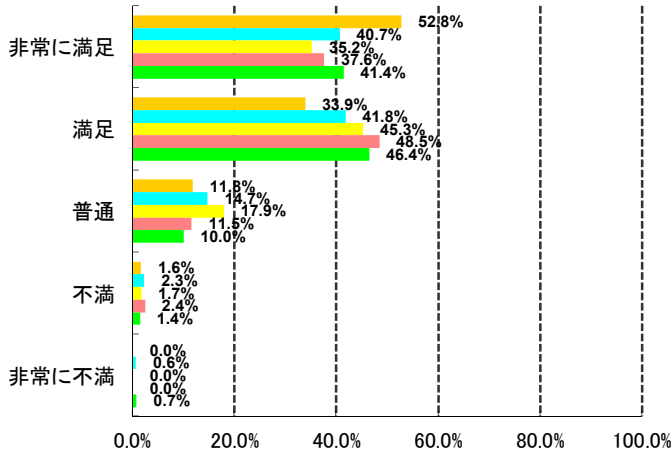
□ 職種毎の平成26年度調査結果

	非常に満足	満足	普通	不満	非常に不満	わからない	無回答	回答計	回答率
医師	67	43	15	2	0	0	7	134	94.8%
看護師	63	46	18	2	0	0	5	134	96.3%
薬剤師	43	39	19	1	0	9	23	134	82.8%
臨床検査技師	17	26	11	0	0	38	42	134	68.7%
診療放射線技師	18	31	11	0	0	31	43	134	67.9%
リハビリ技士	21	17	8	0	0	42	46	134	65.7%
臨床工学技士	8	11	3	0	0	56	56	134	58.2%
管理栄養士	15	21	13	1	0	42	42	134	68.7%
視能訓練士	5	4	5	0	0	59	61	134	54.5%
歯科衛生士	10	7	4	0	0	54	59	134	56.0%
M S W	13	18	19	1	0	30	53	134	60.4%
病棟クラーク	26	30	31	0	0	17	30	134	77.6%
事務(受付)	25	31	28	1	0	19	30	134	77.6%
事務(会計)	13	27	21	0	0	30	43	134	67.9%
警備職員	30	36	26	2	0	9	31	134	76.9%
清掃職員	9	4	5	0	0	56	60	134	55.2%



□ 医師の対応について

	非常に満足	満足	普通	不満	非常に不満	わからない	無回答	回答計	回答率
平成26年度	67	43	15	2	0	0	7	134	94.8%
平成25年度	72	74	26	4	1	0	6	183	96.7%
平成24年度	63	81	32	3	0	1	5	185	97.3%
平成23年度	62	80	19	4	0	0	5	170	97.1%
平成22年度	58	65	14	2	1	0	10	150	93.3%



5年連続で[非常に満足][満足]の合計比率が、80%前後を高水準推移している。

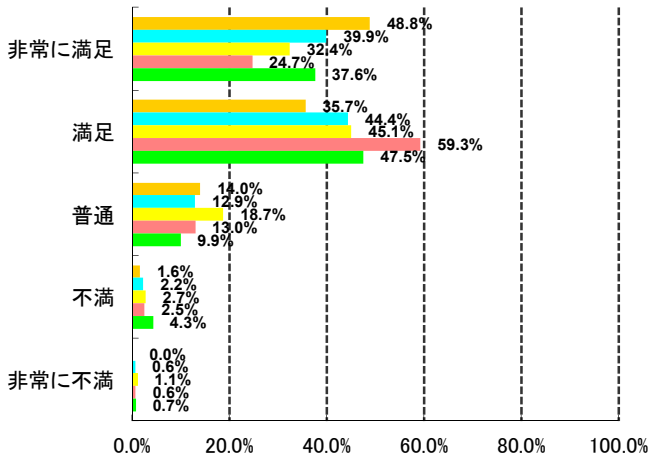
全職種中での最高評価。

(患者さまからのご意見)

- 小児の先生もとても優しい方ばかりで安心しました。
- 先生方、看護師のみなさん、本当に優しくて頼もしくて初めての入院で不安ばかりでしたが無事退院まで予定通り順調に過ごすことができました、有難うございます。
- 手術して下さいました先生のテキパキとした感じと、麻酔科の先生の安心できる話し方で此の病院が信頼できるとわかります。

□ 看護師の対応について

	非常に満足	満足	普通	不満	非常に不満	わからない	無回答	回答計	回答率
平成26年度	63	46	18	2	0	0	5	134	96.3%
平成25年度	71	79	23	4	1	0	5	183	97.3%
平成24年度	59	82	34	5	2	0	3	185	98.4%
平成23年度	40	96	21	4	1	0	8	170	95.3%
平成22年度	53	67	14	6	1	0	9	150	94.0%



5年間の調査傾向に大きな変化はなく、75~80%が[非常に満足][満足]と回答している。

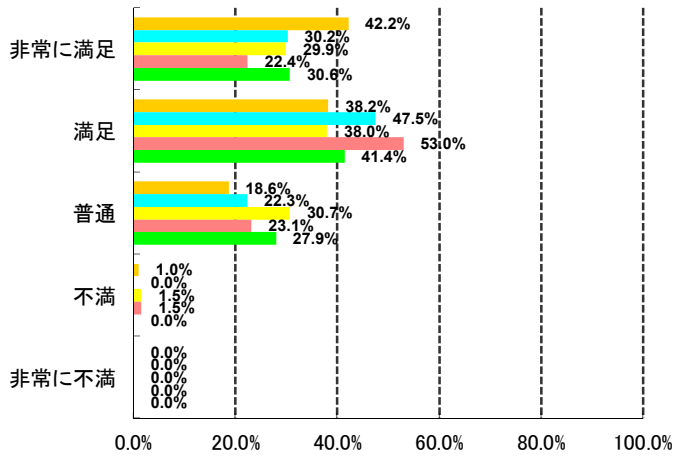
例年全職種中医師に次ぐ満足度高評価だったが、今年は臨床工学技士に譲った。

(患者さまからのご意見)

- 小児の先生もとても優しい方ばかりで安心しました。
- 先生方、看護師のみなさん、本当に優しくて頼もしくて初めての入院で不安ばかりでしたが無事退院まで予定通り順調に過ごすことができました、有難うございます。
- 看護師の方、みなさん優しく接していただきとても感謝します。
- ナースコールを押した時の対応が良かったです。
- 詰め所で看護師が大声で患者情報を話すのはやめてほしい。

□ 薬剤師の対応について

	非常に満足	満足	普通	不満	非常に不満	わからない	無回答	回答計	回答率
平成26年度	43	39	19	1	0	9	23	134	82.8%
平成25年度	42	66	31	0	0	19	25	183	86.3%
平成24年度	41	52	42	2	0	20	28	185	84.9%
平成23年度	30	71	31	2	0	26	10	170	94.1%
平成22年度	34	46	31	0	0	17	22	150	85.3%



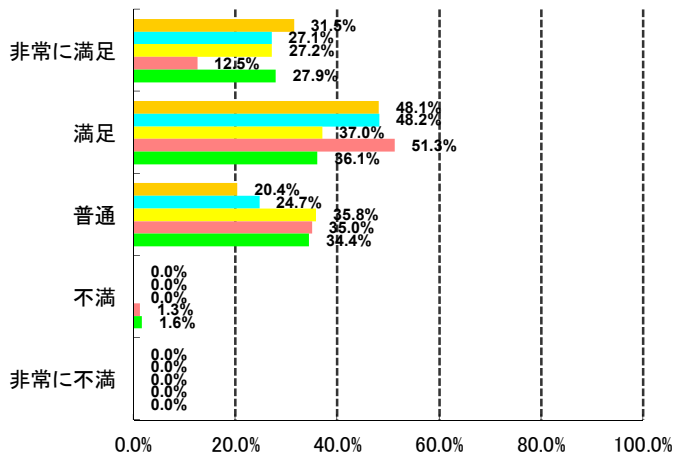
[非常に満足][満足]の合計比率が、毎年75%前後で推移。

5年間の調査を通じて、[不満][非常に不満]という声は少ない。

(患者さまからのご意見)

□ 臨床検査技師の対応について

	非常に満足	満足	普通	不満	非常に不満	わからない	無回答	回答計	回答率
平成26年度	17	26	11	0	0	38	42	134	68.7%
平成25年度	23	41	21	0	0	43	55	183	69.9%
平成24年度	22	30	29	0	0	51	53	185	71.4%
平成23年度	10	41	28	1	0	49	41	170	75.9%
平成22年度	17	22	21	1	0	46	43	150	71.3%



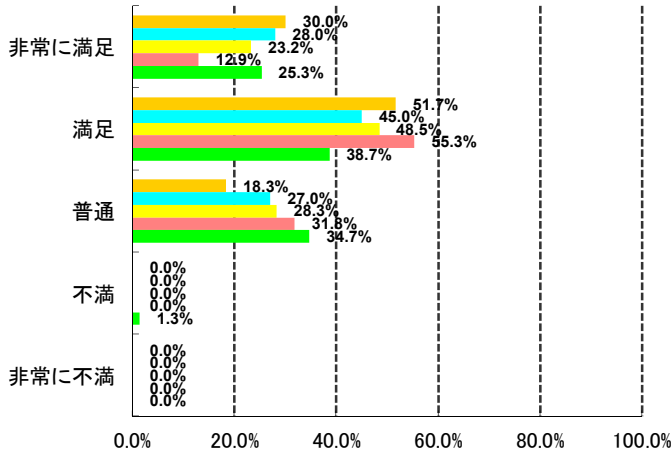
[非常に満足][満足]の合計比率が、毎年70%前後で推移。同職種3病院中最も高い評価。

5年間の調査を通じて、[不満][非常に不満]という声は、皆無に等しい。

(患者さまからのご意見)

□ 診療放射線技師の対応について

	非常に満足	満足	普通	不満	非常に不満	わからない	無回答	回答計	回答率
平成26年度	18	31	11	0	0	31	43	134	67.9%
平成25年度	28	45	27	0	0	32	51	183	72.1%
平成24年度	23	48	28	0	0	44	42	185	77.3%
平成23年度	11	47	27	0	0	41	44	170	74.1%
平成22年度	19	29	26	1	0	39	36	150	76.0%



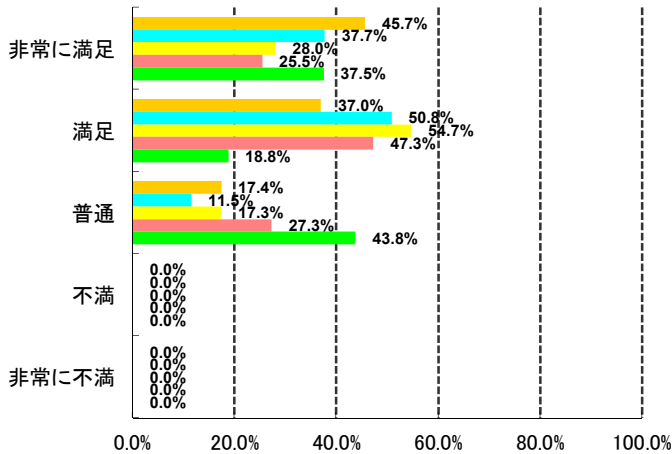
[非常に満足][満足]の合計比率が、毎年70%前後で推移。同職種3病院中最も高い評価。

5年間の調査を通じて、[不満][非常に不満]という声は、皆無に等しい。

(患者さまからのご意見)

□ リハビリ技士の対応について

	非常に満足	満足	普通	不満	非常に不満	わからない	無回答	回答計	回答率
平成26年度	21	17	8	0	0	42	46	134	65.7%
平成25年度	23	31	7	0	0	54	68	183	62.8%
平成24年度	21	41	13	0	0	55	55	185	70.3%
平成23年度	14	26	15	0	0	56	59	170	65.3%
平成22年度	12	6	14	0	0	58	60	150	60.0%



例年[非常に満足][満足]の合計比率が、毎年70%前後で推移。

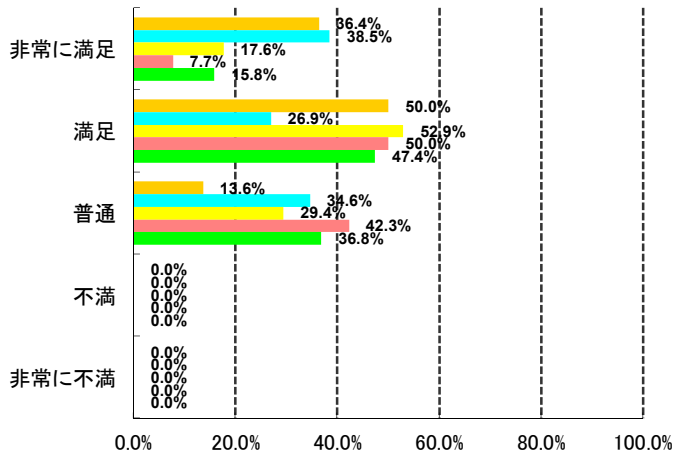
一昨年は調査以来初めて全職種中満足度最高で、昨年は3番目、本年はMEの躍進で4番となるが、82.6%と高比率。

5年間の調査を通じて、[不満][非常に不満]という声は、皆無に等しい。

(患者さまからのご意見)

□ 臨床工学技士の対応について

	非常に満足	満足	普通	不満	非常に不満	わからない	無回答	回答計	回答率
平成26年度	8	11	3	0	0	56	56	134	58.2%
平成25年度	10	7	9	0	0	65	92	183	49.7%
平成24年度	6	18	10	0	0	72	79	185	57.3%
平成23年度	2	13	11	0	0	66	78	170	54.1%
平成22年度	3	9	7	0	0	64	67	150	55.3%



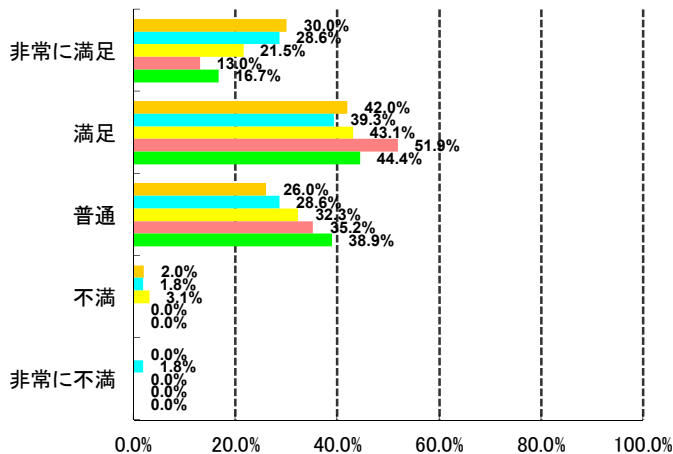
[非常に満足][満足]の合計比率が、毎年65%前後で推移。調査以来初めて、全職種中医師に次いで高評価。
(※有効得票数の母数は少ない) 同職種3病院中最も高い評価でもある。

5年間の調査を通じて、[不満][非常に不満]という声が0件なのは同部署と視能訓練士だけ。

(患者さまからのご意見)

□ 管理栄養士の対応について

	非常に満足	満足	普通	不満	非常に不満	わからない	無回答	回答計	回答率
平成26年度	15	21	13	1	0	42	42	134	68.7%
平成25年度	16	22	16	1	1	55	72	183	60.7%
平成24年度	14	28	21	2	0	57	63	185	65.9%
平成23年度	7	28	19	0	0	56	60	170	64.7%
平成22年度	6	16	14	0	0	53	61	150	59.3%



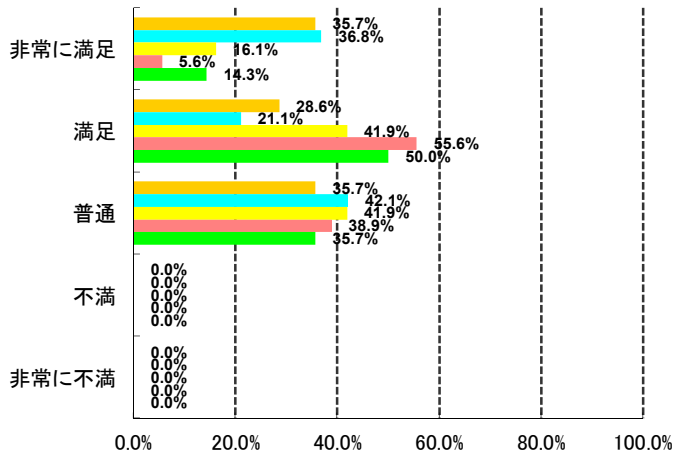
[非常に満足][満足]の合計比率が、毎年60%前後で推移。同職種3病院中最も高い評価。

5年間の調査を通じて、[不満][非常に不満]という声は、少ない。

(患者さまからのご意見)

□ 視能訓練士の対応について

	非常に満足	満足	普通	不満	非常に不満	わからない	無回答	回答計	回答率
平成26年度	5	4	5	0	0	59	61	134	54.5%
平成25年度	7	4	8	0	0	67	97	183	47.0%
平成24年度	5	13	13	0	0	75	79	185	57.3%
平成23年度	1	10	7	0	0	73	79	170	53.5%
平成22年度	2	7	5	0	0	66	70	150	53.3%



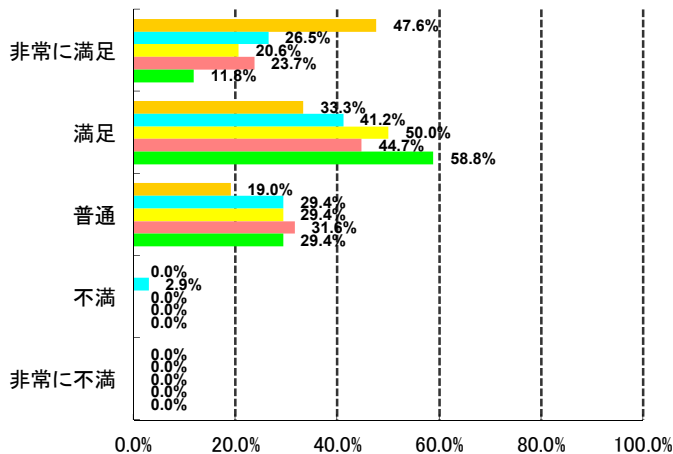
[非常に満足][満足]の合計比率が、毎年60%前後で推移。

5年間の調査を通じて、[不満][非常に不満]という声が0件なのは同部署と臨床工学技士だけ。

(患者さまからのご意見)

□ 歯科衛生士の対応について

	非常に満足	満足	普通	不満	非常に不満	わからない	無回答	回答計	回答率
平成26年度	10	7	4	0	0	54	59	134	56.0%
平成25年度	9	14	10	1	0	54	95	183	48.1%
平成24年度	7	17	10	0	0	75	76	185	58.9%
平成23年度	9	17	12	0	0	60	72	170	57.6%
平成22年度	2	10	5	0	0	54	79	150	47.3%



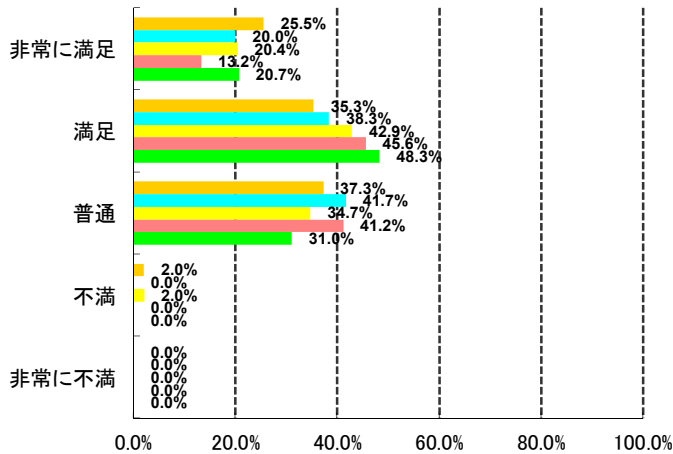
[非常に満足][満足]の合計比率が、毎年65%前後で推移。

5年間の調査を通じて、[不満][非常に不満]という声は、皆無に等しい。

(患者さまからのご意見)

□ MSWの対応について

	非常に満足	満足	普通	不満	非常に不満	わからない	無回答	回答計	回答率
平成26年度	13	18	19	1	0	30	53	134	60.4%
平成25年度	12	23	25	0	0	41	82	183	55.2%
平成24年度	10	21	17	1	0	60	76	185	58.9%
平成23年度	9	31	28	0	0	43	59	170	65.3%
平成22年度	6	14	9	0	0	54	67	150	55.3%



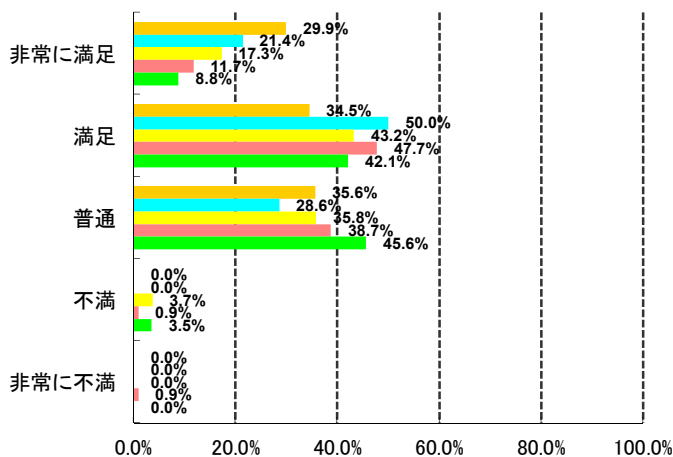
[非常に満足][満足]の合計比率が、毎年60%前後で推移。

5年間の調査を通じて、[不満][非常に不満]という声は、皆無に等しい。

(患者さまからのご意見)

□ 病棟クラークの対応について

	非常に満足	満足	普通	不満	非常に不満	わからない	無回答	回答計	回答率
平成26年度	26	30	31	0	0	17	30	134	77.6%
平成25年度	24	56	32	0	0	20	51	183	72.1%
平成24年度	14	35	29	3	0	39	65	185	64.9%
平成23年度	13	53	43	1	1	27	32	170	81.2%
平成22年度	5	24	26	2	0	33	60	150	60.0%



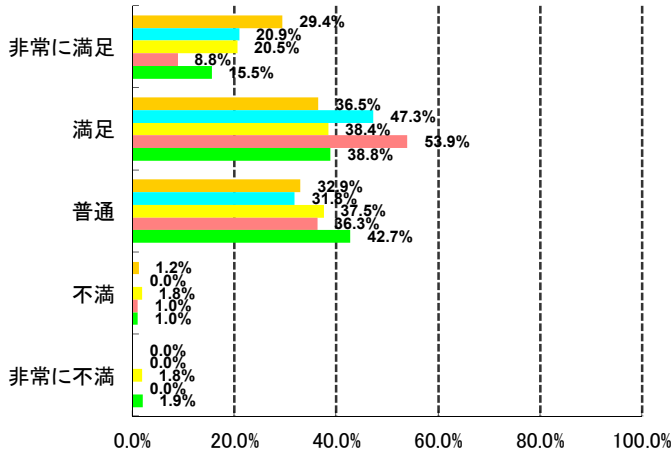
[非常に満足][満足]の合計比率が、毎年60%前後で推移していた。25年度は71.4%と過去5年間で部内最高値。

5年間の調査を通じて、[不満][非常に不満]という声は、少ない。

(患者さまからのご意見)

□ 事務（受付）の対応について

	非常に満足	満足	普通	不満	非常に不満	わからない	無回答	回答計	回答率
平成26年度	25	31	28	1	0	19	30	134	77.6%
平成25年度	23	52	35	0	0	21	52	183	71.6%
平成24年度	23	43	42	2	2	31	42	185	77.3%
平成23年度	9	55	37	1	0	34	34	170	80.0%
平成22年度	16	40	44	1	2	17	30	150	80.0%

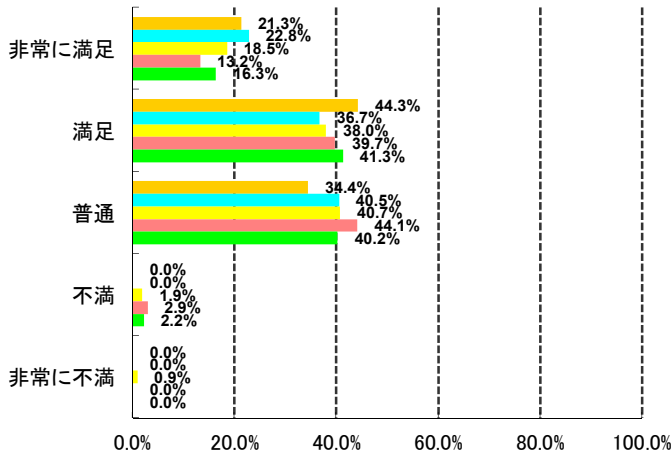


[非常に満足][満足]の合計比率が、毎年60%前後で推移。

(患者さまからのご意見)

□ 事務（会計）の対応について

	非常に満足	満足	普通	不満	非常に不満	わからない	無回答	回答計	回答率
平成26年度	13	27	21	0	0	30	43	134	67.9%
平成25年度	18	29	32	0	0	43	61	183	66.7%
平成24年度	20	41	44	2	1	35	42	185	77.3%
平成23年度	9	27	30	2	0	49	53	170	68.8%
平成22年度	15	38	37	2	0	22	36	150	76.0%

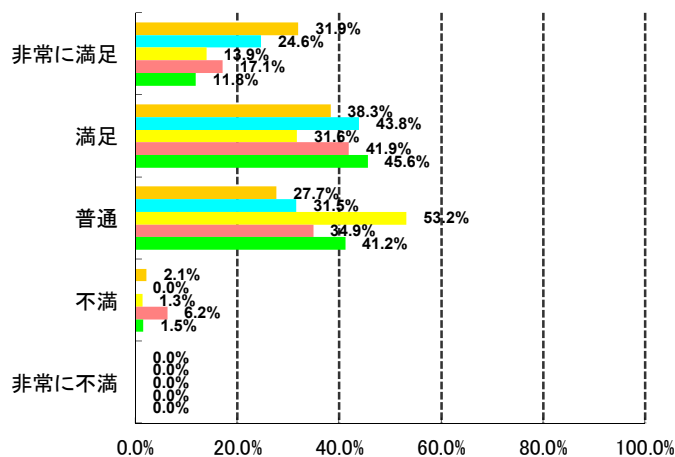


[非常に満足][満足]の合計比率が、毎年60%前後で推移。

(患者さまからのご意見)

□ 警備職員の対応について

	非常に満足	満足	普通	不満	非常に不満	わからない	無回答	回答計	回答率
平成26年度	30	36	26	2	0	9	31	134	76.9%
平成25年度	32	57	41	0	0	14	39	183	78.7%
平成24年度	11	25	42	1	0	51	55	185	70.3%
平成23年度	22	54	45	8	0	18	23	170	86.5%
平成22年度	8	31	28	1	0	34	48	150	68.0%



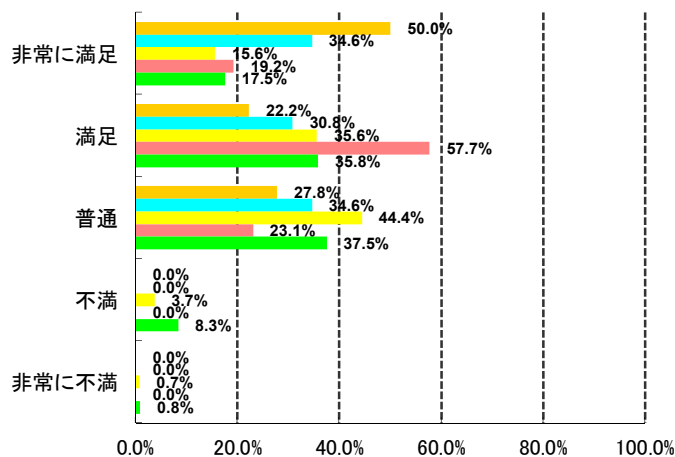
[非常に満足][満足]の合計比率が、毎年60%前後で推移。

同職種3病院中最も高い評価。

(患者さまからのご意見)

□ 清掃職員の対応について

	非常に満足	満足	普通	不満	非常に不満	わからない	無回答	回答計	回答率
平成26年度	9	4	5	0	0	56	60	134	55.2%
平成25年度	9	8	9	0	0	60	97	183	47.0%
平成24年度	21	48	60	5	1	17	33	185	82.2%
平成23年度	5	15	6	0	0	70	74	170	56.5%
平成22年度	21	43	45	10	1	5	25	150	83.3%



[非常に満足][満足]の合計比率が、毎年60%前後で推移。

5年間の調査を通じて、[不満][非常に不満]という声は、皆無に等しい。

(患者さまからのご意見)